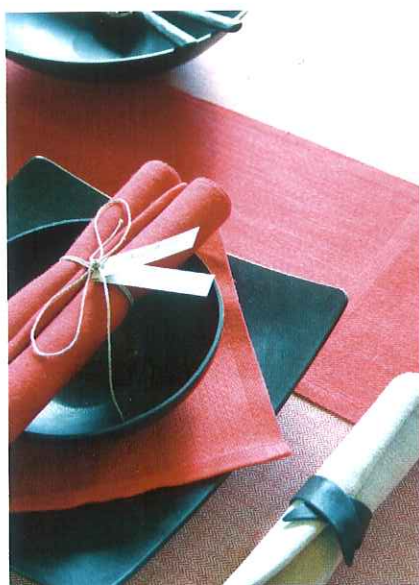


Pour les fans de lyrique

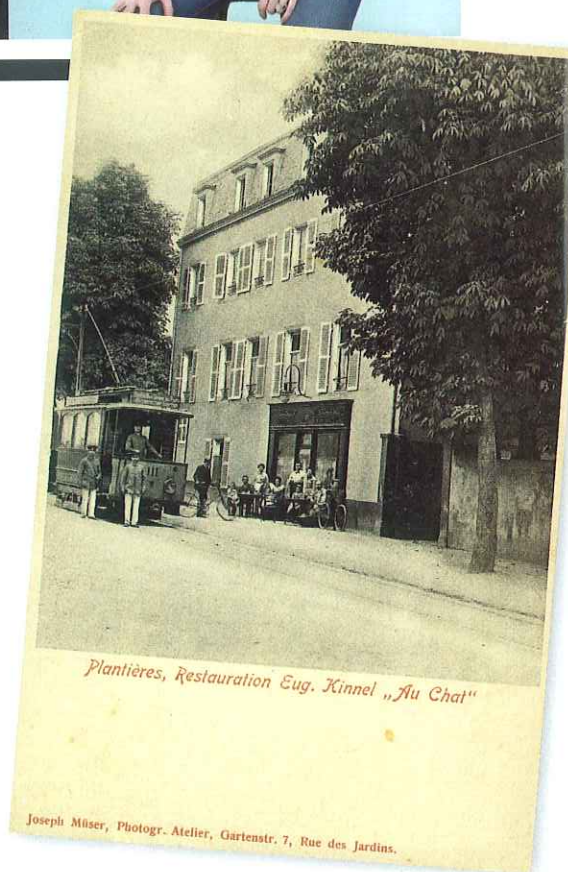
VÉRONIQUE GENS ET JEAN-PAUL FOUCHÉCOURT partagent une passion commune pour la mélodie française et pour l'opéra (à eux deux plus de 100 enregistrements discographiques) et servent avec le même brio Hahn, Saint Saëns, Gounod, Fauré et Offenbach.
SAMEDI 5 AVRIL À 20 H 30 – GRANDE SALLE
WWW.MAIRIE-METZ.FR/ARSENAL



Un Suédois dans la ville

LE CRÉATEUR DE SWEDISHOP®, M. Jörgen Venot, Franco-Suédois de naissance et Messin d'adoption, avait depuis de nombreuses années l'idée d'ouvrir une boutique de produits scandinaves: alimentation, boissons, bières suédoises, bières scandinaves, cidres suédois, décorations typiquement scandinaves pour la maison et le jardin (fer forgé, bougies, objets en bois traditionnels suédois et scandinaves fabriqués par des artisans régionaux...), univers de l'enfant (jouets en bois, vêtements), produits culturels (vous faire découvrir le meilleur des musiques scandinaves et partager certains livres). L'idée a fait son chemin et a éclos sous la forme d'un site Internet marchand!

WWW.SWEDISHOPEU/CONTACT@SWEDISHOPEU



Il est avocat, elle est éditrice...

UN SOIR D'ÉTÉ, ALORS QU'ELLE RENTRE D'UNE SÉANCE DE TRAVAIL avec un écrivain dont elle admire l'œuvre depuis toujours, son conjoint cherche obstinément à savoir si cet homme a éveillé en elle un désir irrésistible. Et pour l'éprouver, il ne tarde pas à la pousser dans les bras de ce dangereux séducteur. La jeune femme quitte alors le domicile conjugal. Y reviendra-t-elle? Avec Virginie Ledoyen et Arié Elmalch.

SAMEDI 12 AVRIL À 20 H 30, DIMANCHE 13 AVRIL À 15 H - WWW.MAIRIE-METZ.FR/OPERA



Accro au passé messin ?

RATTACHÉES À METZ il y a tout juste 100 ans, les deux anciennes communes de Devant-les-Ponts et Plantières-Queuleu sont au centre d'une exposition consacrée par les Archives municipales de Metz. Retour sur leur histoire à partir de documents d'archives et d'images anciennes.

EXPO « DEVANT-LES-PONTS, PLANTIÈRES-QUEULEU 100 ANS DÉJÀ ». JUSQU'AU 20 MARS - SALLE DE LECTURE DES ARCHIVES MUNICIPALES DE METZ - ENTRÉE LIBRE, DU LUNDI AU JEUDI DE 10 H À 17 H.